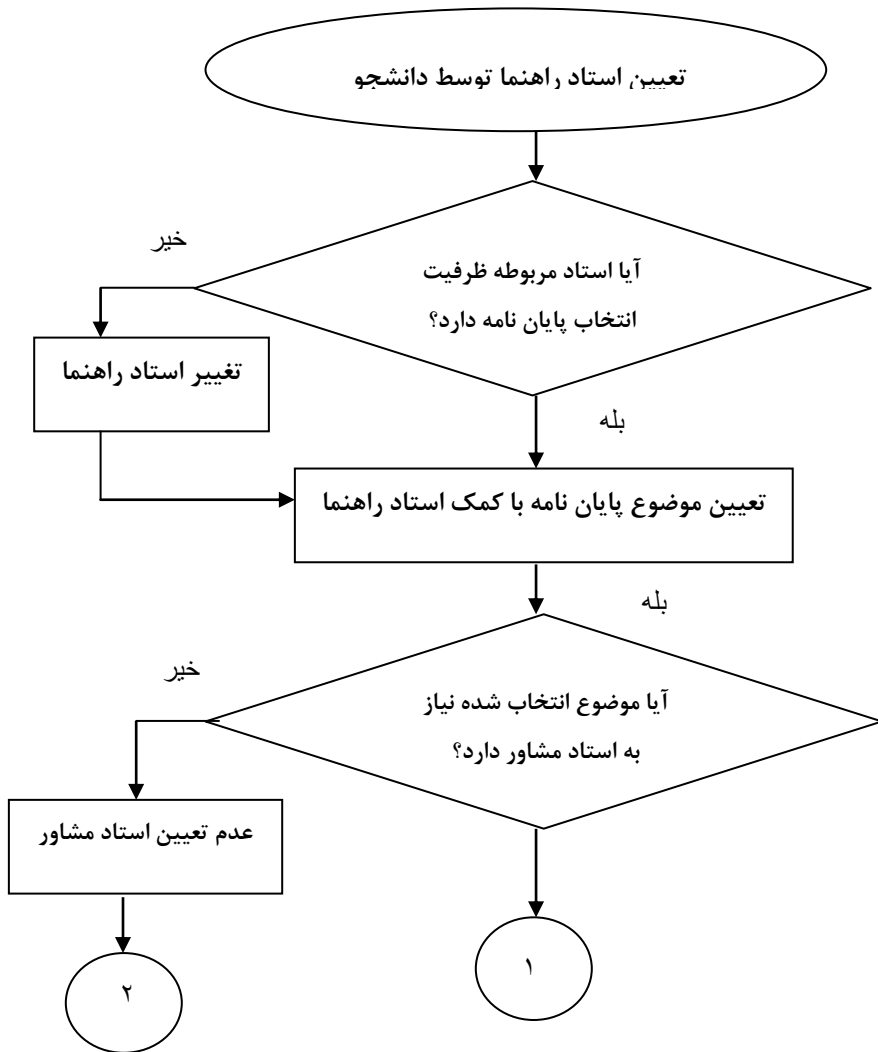
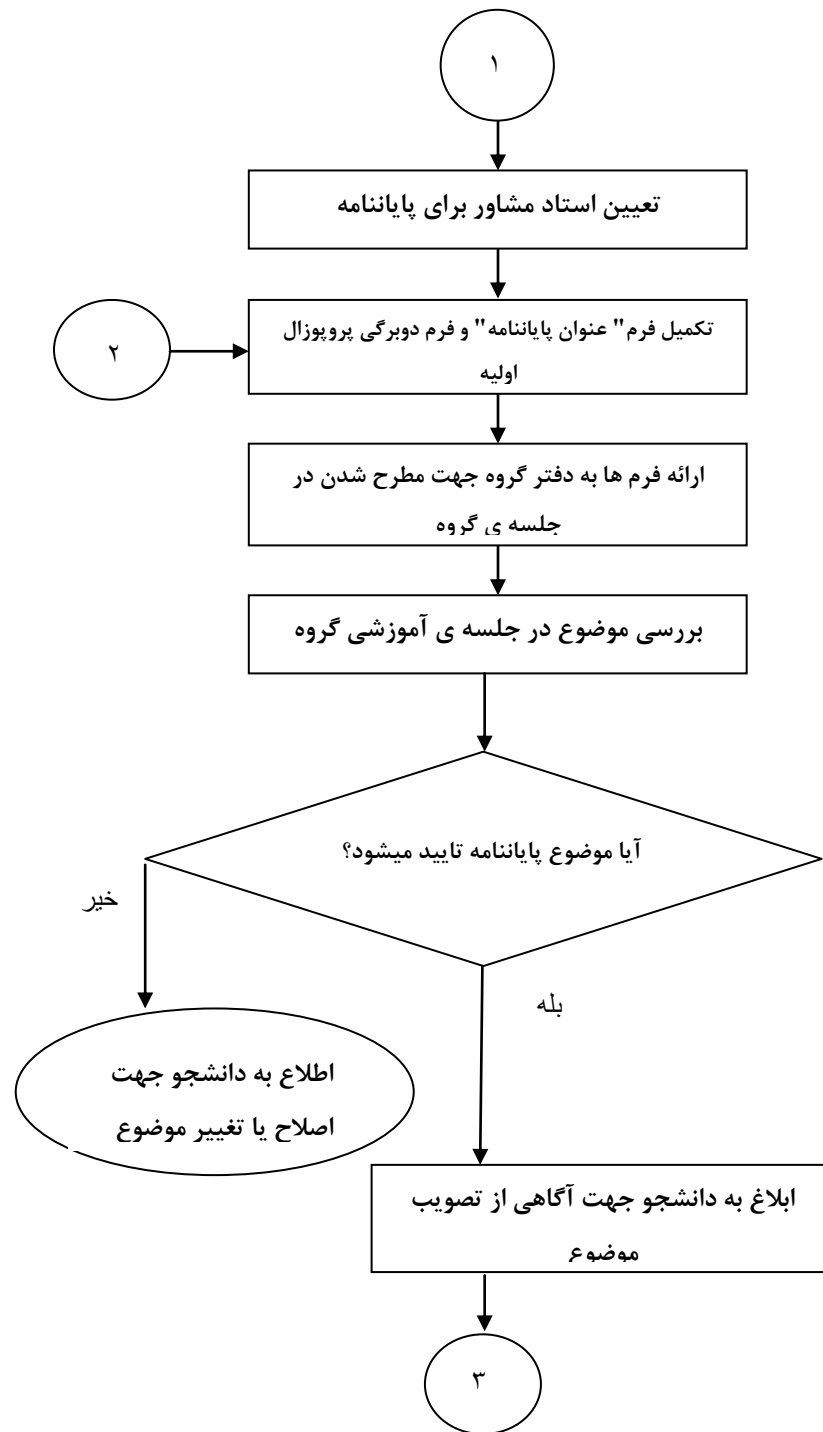
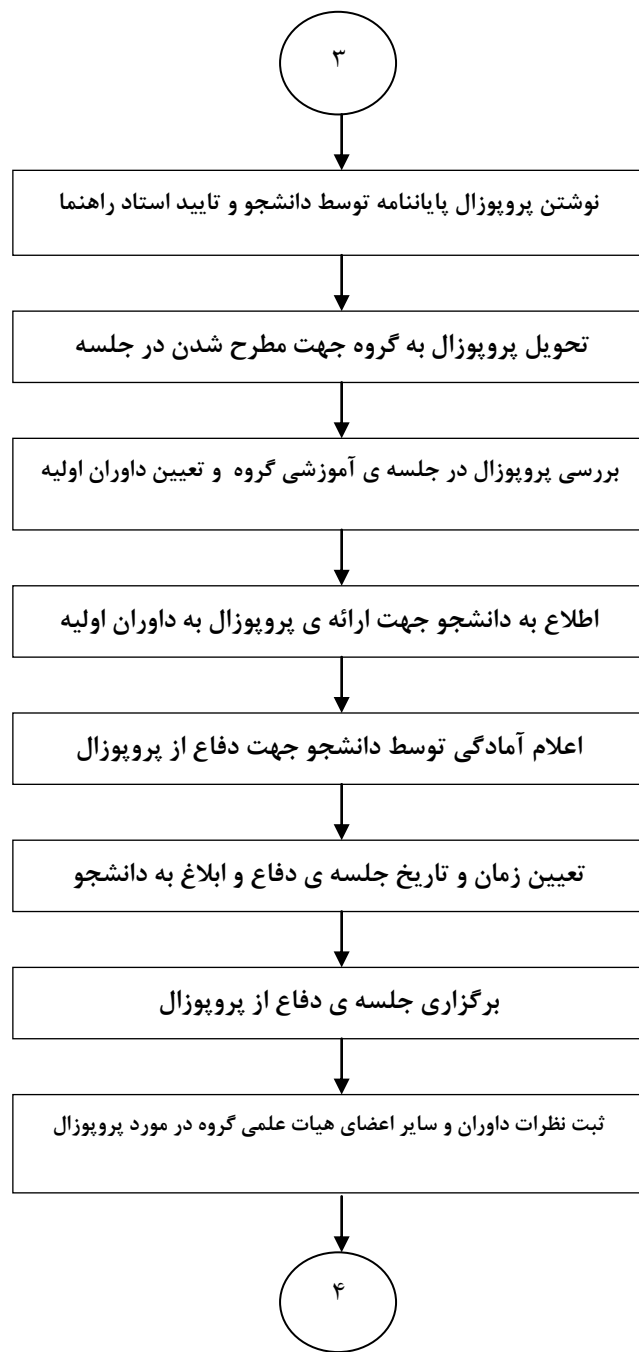
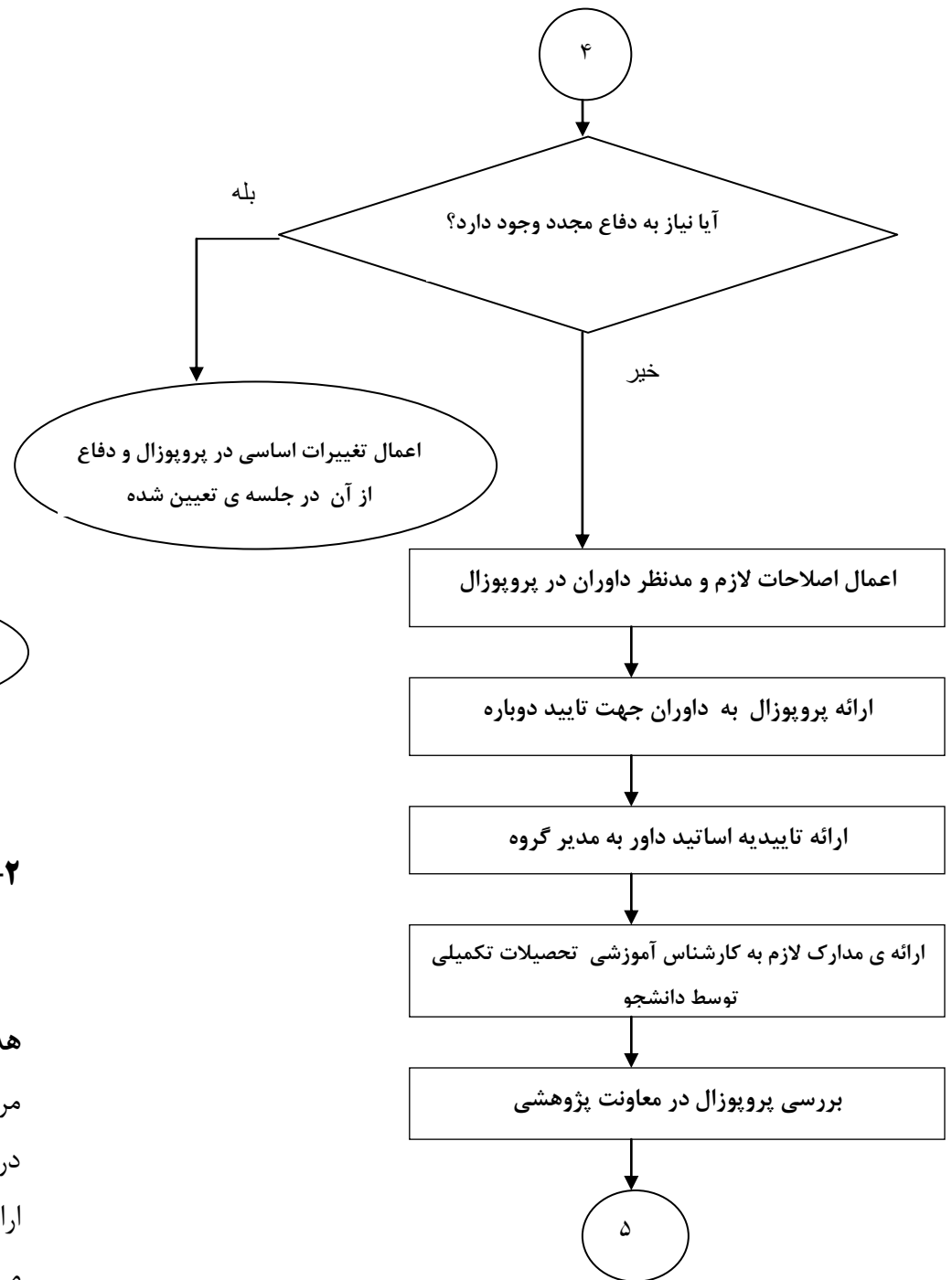
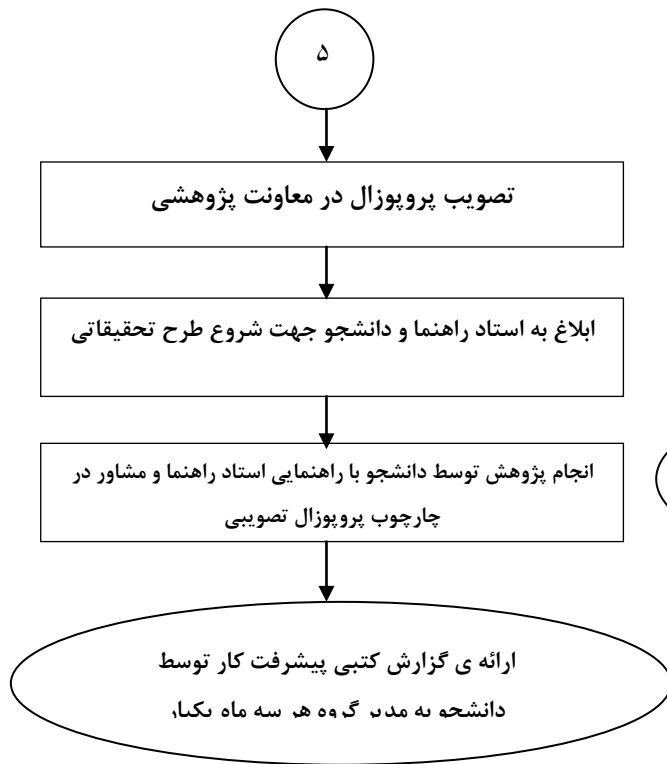


۱- فرآیند انتخاب و اجرای پایان نامه دانشجویان کارشناسی ارشد

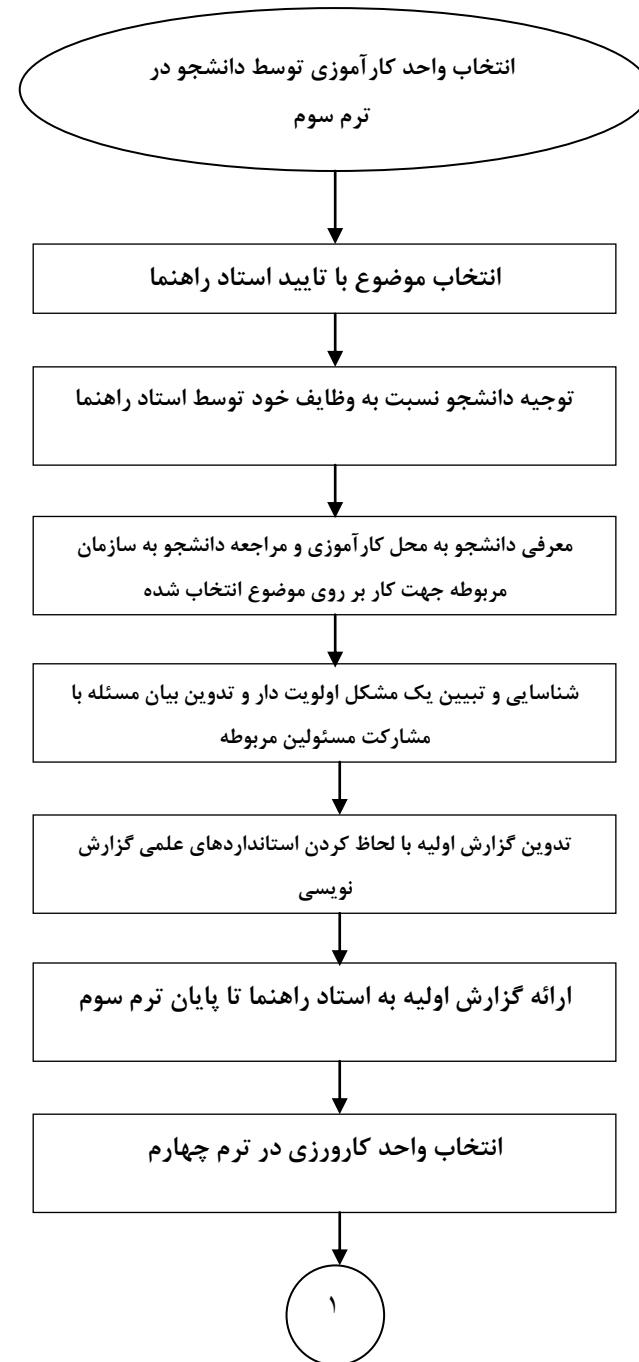
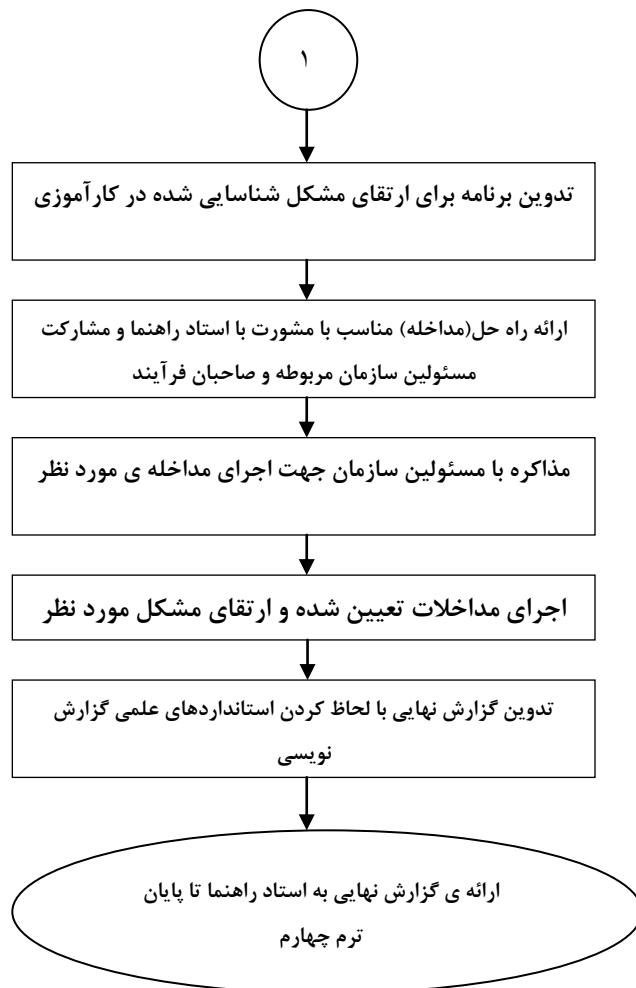






## ۲- فرآیند کارآموزی و کارورزی کارشناسی ارشد مدیریت خدمات بهداشتی

**هدف کلی:** کسب مهارت لازم در بکارگیری مفاهیم نظری مربوط به امکانات مراکز بهداشتی و درمانی از جمله تسهیلات فیزیکی، تجهیزاتی، فعالیتهای بخش درمانی و پشتیبانی از طریق شناسایی مسایل و مشکلات سازمانهای فوق الذکر و ارائه راه حل مناسب. این درس توسط استاد راهنمای پژوهشی دانشجو هدایت می شود.



**روش ارزشیابی:** لازم به ذکر است که دانشجو پس از شروع کار خود در سازمان انتخاب شده، باید استاد راهنمای خود را به طور مرتب در جریان پیشرفت کار خود قرار دهد. ارزشیابی نهایی بر اساس کیفیت گزارش نهایی توسط استاد راهنما و در صورت صلاحدید استاد راهنما، ارائه مطالب به اساتید گروه و ارزیابی از طرف ایشان خواهد بود.

### ۳- کارآموزی کارشناسی ارشد اقتصاد سلامت:

**هدف کلی:** گروه آموزشی مدیریت خدمات بهداشتی درمانی در راستای افزایش مهارت‌های عملی دانشجویان ارشد اقتصاد سلامت که رشته ی کارشناسی آنها رشته هایی غیر از رشته های علوم پزشکی است و با سیستم بهداشتی و درمانی آشنایی ندارند، زیرساخت‌های مناسبی را برای مهارت آموزی این دانشجویان ایجاد نموده و با طراحی مناسب درس کارآموزی، رویکردهای آموزش فرایند محور و تدریس دانشجو محور، ابزارها و روشهای مناسب برای مهارت آموزی را ارائه نموده است تا دانشجویان اقتصاد سلامت نیز با مهارت های اقتصادی، مالی و مدیریتی در فیلد آشنا شده، جایگاه حرفه ای خود را یافته و توانمندی لازم را کسب نمایند.

#### اهداف اختصاصی:

( آشنایی با فرآیند های خانه بهداشت روستایی شامل: فرآیندهای سرشماری، کمکهای اولیه، مدیریت خانه بهداشت

۲) آشنایی با فرآیندهای مرکز بهداشت شهری (فرآیندهای آموزش بهداشت، مراقبت مادر و کودک و تنظیم خانواده، فرآیندهای بیماری غیرواگیر، بهداشت مدارس و بهداشت سالمندان، فرآیندهای استخراج شاخصهای حیاتی، فرآیند ایمن سازی) و تعیین قیمت تمام شده یک خدمت در مرکز بهداشتی

۳۳) آشنایی با فرآیندهای بخشهای بالینی، پشتیبانی و تشخیصی بیمارستان شامل: فرایند بخش رادیولوژی و آزمایشگاه، فرآیندهای بخش بالینی، فرآیندهای

بخش تغذیه و CSR، آشنایی با شاخصهای بیمارستانی، آشنایی با خطرها و سطح آن در بیمارستان ،

۴) آشنایی با فرآیندهای اداری و مالی بیمارستان شامل: فرآیند حسابداری درآمد بخش بستری و سرپایی (وصول درآمد)، بیمه گری (کسورات بیمه، قرارداد با بیمه ها، تنظیم اسناد برای بیمه ها و فرایندهای کاهش کسورات بیمه ای)، مکاتبات اداری و فرآیندهای دبیرخانه، بایگانی و انبارداری و کارگزینی، فرآیند خرید و مراحل تشخیص ، تعهد، تامین اعتبار، تسجیل و صدور حواله و ثبت دفاتر حسابداری، فرآیند صدور چک و تنخواه گردان حسابداری

**روش اجرا:** روش آموزش بصورت دانشجو محور، مبتنی بر فرایند و تمرین مهارتها خواهد بود و برای این منظور در اول شروع دوره یک کارگاه توجیهی برای دانشجویان برگزار میشود و در این کارگاه اهداف کلی و انتظارات از این دوره براساس طرح درس توضیح داده شده و دانشجویان در مسیر تمرین مهارت های مورد انتظار هدایت میشوند. سپس دانشجویان در فیلد مربوطه مستقر شده و بر اساس برنامه زمانبندی تدوین شده به وسیله مربی اقدام به کارآموزی در فیلدهای انتخاب شده مینمایند . در طول کارآموزی دانشجویان گزارش کار مربوط به هر کدام از سرفصل های ارائه شده طبق استاندارد گزارش نویسی نموده و به مربی مربوطه تحویل می دهند.

**روش ارزشیابی:** روش ارزشیابی به صورت گزارش کار جلسه ای ، کارپوشه ، فعالیت در فیلد و حضور غیاب خواهد بود.